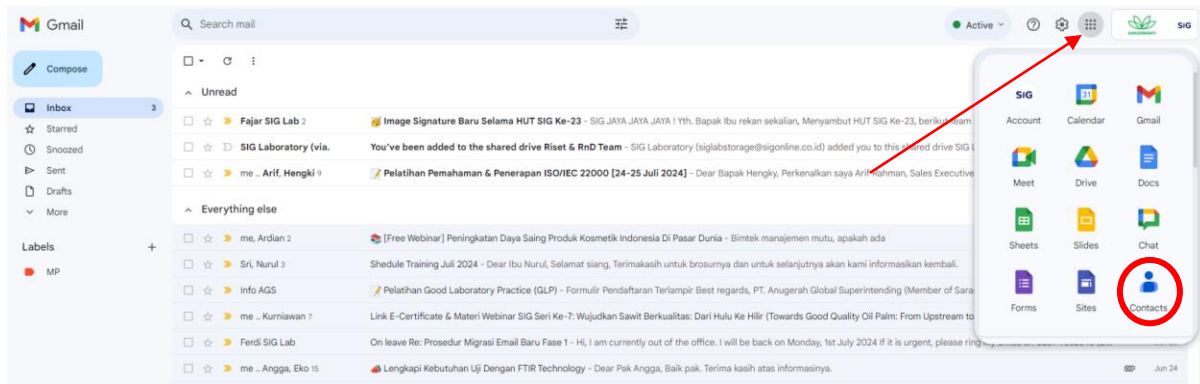


Cara mengekspor informasi kontak dari email lama

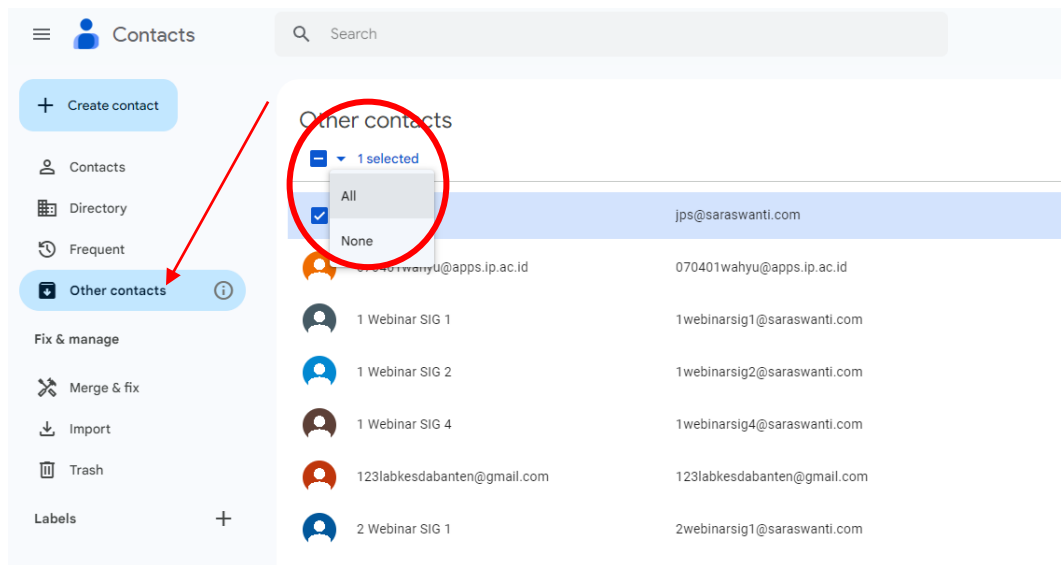
(Agar autofill Alamat email ketika mengetikkan huruf depan email)

Langkah pertama kita harus mengekspor kontak dari akun email yang lama.

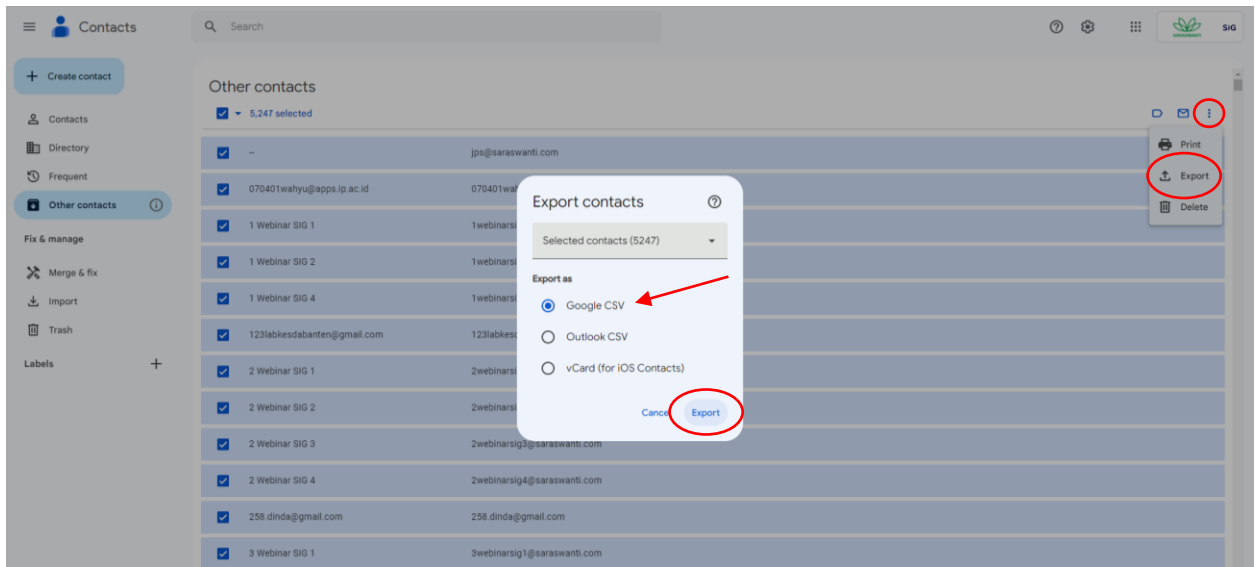
1. Buka google kontak email lama, klik logo gear dan pilih contacts



2. Di menu kontak, klik Other Contacts , pilih salah satu kontak, klik icon segitiga kebawah, pilih all

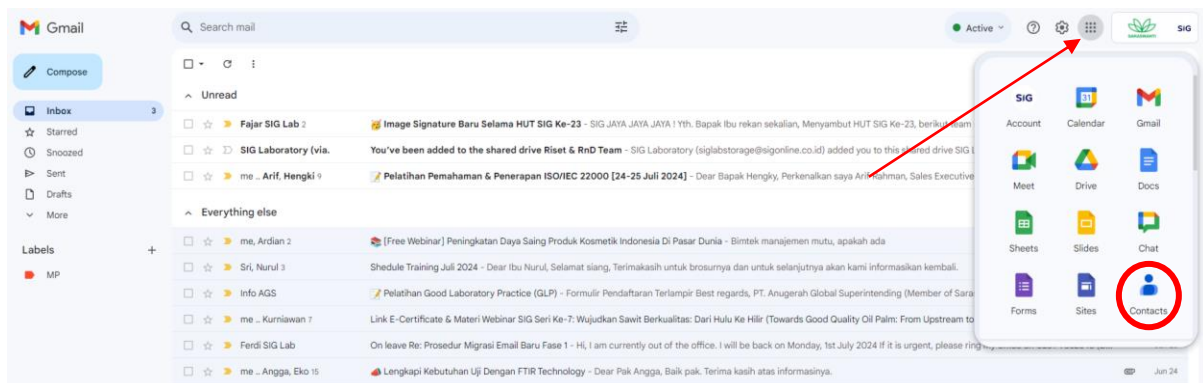


3. Klik tombol 3 titik, pilih export, pilih google.csv, klik export

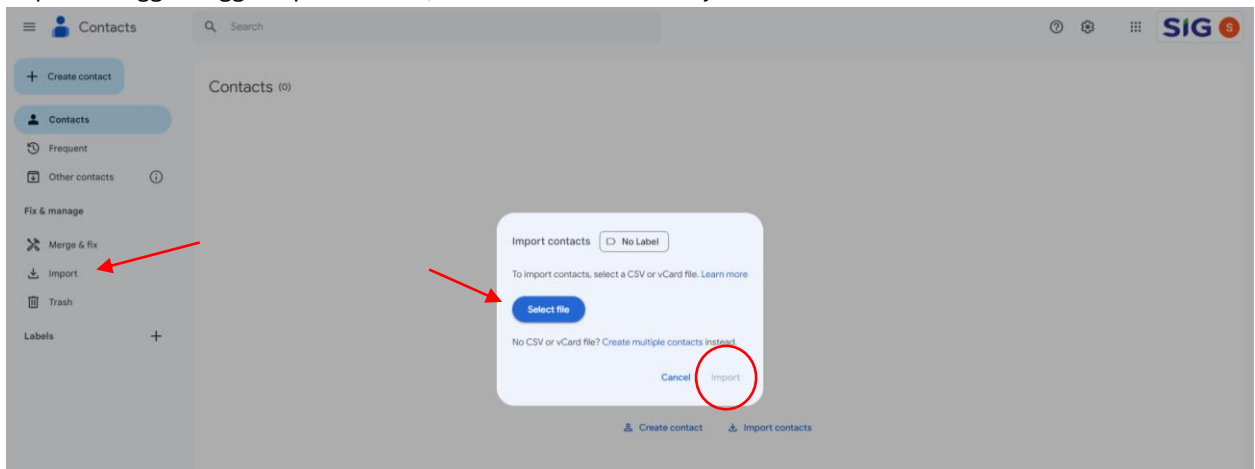


Kemudian Langkah berikutnya adalah untuk mengimport kontak di akun email yang baru.

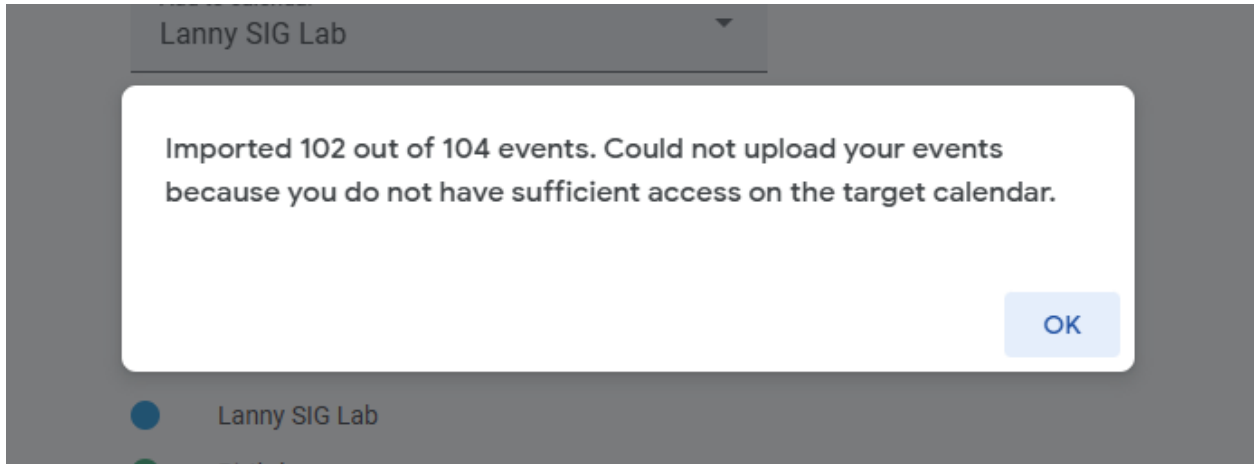
1. Buka kontak dari akun email baru



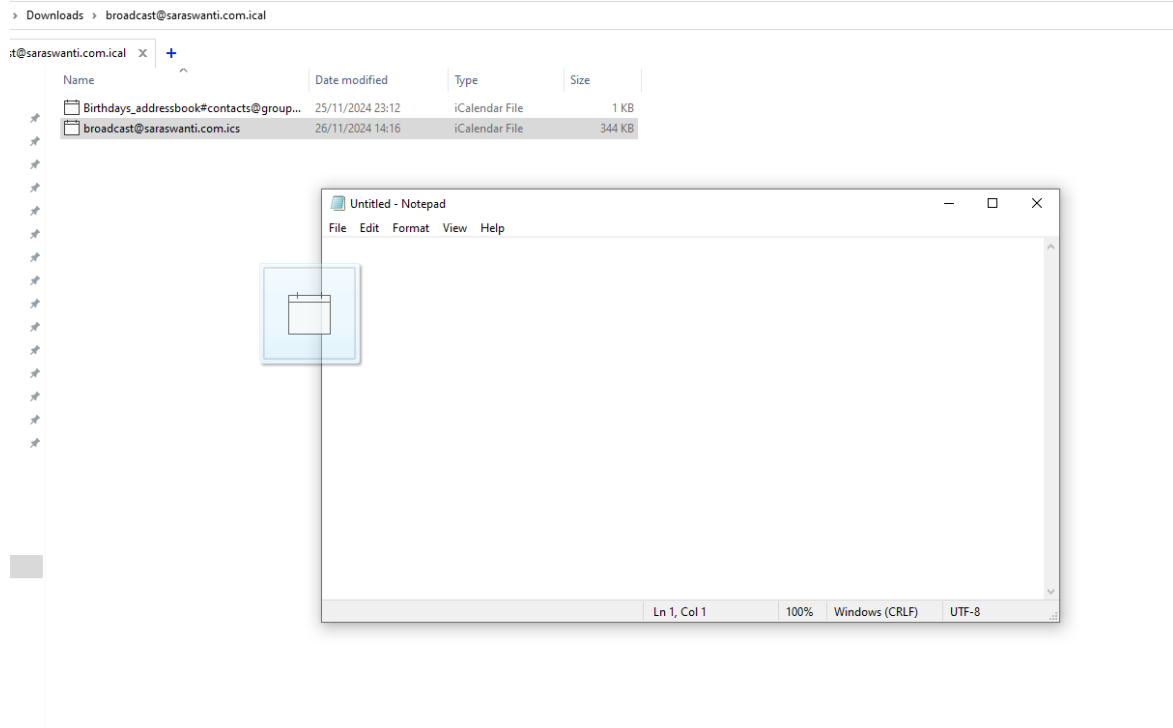
2. Klik import, pilih select file, kemudian cari hasil export dari download folder dan open, kemudian klik import. Tunggu hingga import selesai, maka kontak akan menjadi auto fill kembali



Jika terdapat error seperti ini:



Buka aplikasi notepad, drag file .ics tadi ke dalam notepad



Setelah terbuka, tekan ctrl+H untuk membuka jendela replace. Find UID replace with UID:X, dan klik replace all, kemudian save dan upload ulang file .ics yang sudah di modifikasi tersebut

